

## SICHERE AMALGAM-ENTFERNUNG

Amalgamfüllungen enthalten neben anderen Metallen ca. 50 % Quecksilber. Dieses löst sich im Laufe der Jahre aus den Füllungen und gelangt in den Körper.

Dort wird es gespeichert und kann Vergiftungen, Autoimmun-Reaktionen, Nervenschäden und chronische Erkrankungen hervorrufen.

Wenn Amalgam ohne Schutzmaßnahmen entfernt wird, werden Amalgamteilchen verschluckt und der entstehende Quecksilberdampf wird eingeatmet. Das kann zu kurzzeitigen und heftigen Vergiftungs-Reaktionen führen.

Wir sind spezialisiert auf die sichere Amalgam-Entfernung. Mit umfangreichen Schutzmaßnahmen verhindern wir, dass beim Ausbohren von Amalgam Teile verschluckt werden und Quecksilberdampf eingeatmet wird.

## PERSÖNLICHE BERATUNG

Unsere Praxis und Tagesklinik ist spezialisiert auf die biologische Zahnbehandlung unter gleichzeitiger Anwendung moderner und wissenschaftlich abgesicherter Behandlungsverfahren.

Wenn Sie Wert auf eine biologische Behandlung legen oder an chronischen Erkrankungen leiden, deren Ursache bisher nicht gefunden wurde, lassen Sie sich von uns beraten.

**Rufen Sie uns jetzt zur Terminvereinbarung an:**

**Telefon 06762 96 34 63**

Ihr Dr. Simon Müller MSc mult. PhD



## MEHR INFORMATIONEN

Ausführliche Informationen zum Thema "Bio-Zahnmedizin" finden Sie auf unserer Website:



[www.bio-zahnmedizin-kastellaun.de](http://www.bio-zahnmedizin-kastellaun.de)

**Praxis für Zahnheilkunde  
Tagesklinik für Implantologie & Orale Chirurgie**

**Dr. Simon Müller MSc mult. PhD**

An der Molkerei 8

56288 Kastellaun

Telefon: 06762 96 34 63

Mehr Informationen auf unserer Website



[www.bio-zahnmedizin-kastellaun.de](http://www.bio-zahnmedizin-kastellaun.de)

## PATIENTENINFORMATION

# Bio-Zahnmedizin Kastellaun

## Was wir für Ihre Gesundheit tun können



## WARUM BIO-ZAHNMEDIZIN?

Entzündungen der Zähne bzw. Kiefer und unverträgliche Materialien im Mund können zu chronischen Erkrankungen, Vergiftungen, Allergien und (Auto-) Immunreaktionen führen.

Von der Schulmedizin wurden und werden diese Zusammenhänge nur teilweise anerkannt. Deshalb haben viele chronisch kranke Patienten oft eine jahrelange Odyssee hinter sich, ohne dass die wahre Ursache ihrer Leiden gefunden und behandelt wurde.

Da chronische Erkrankungen in den vergangenen Jahren stark zugenommen haben, befassen wir uns mit der Rolle der Zähne bzw. Kiefer und der Zahnersatz-Materialien als mögliche Verursacher chronischer Erkrankungen.

Ergänzend zur Ganzheitlichen Zahnmedizin beziehen wir **moderne naturwissenschaftliche Erkenntnisse und Methoden** in die Diagnostik und Therapie mit ein. Dazu gehört auch die Verwendung bioverträglicher Materialien für Zahnfüllungen, Zahnersatz und Implantate.



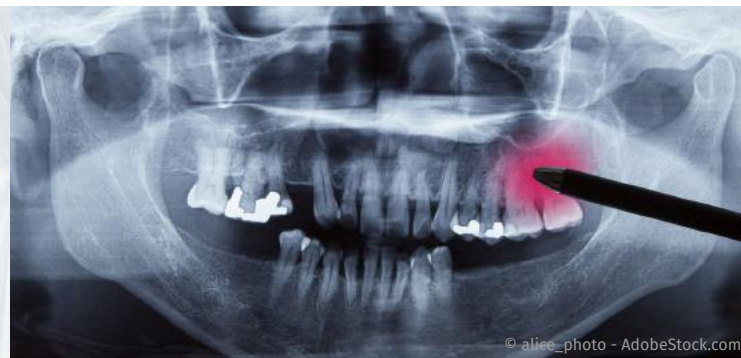
## HERDSANIERUNG

Als "Herde" bezeichnet man Strukturveränderungen von Geweben, die als sog. "Störfelder" Auswirkungen auf andere Regionen des Körpers haben und chronische Erkrankungen auslösen können.

Störfelder können tote bzw. wurzelbehandelte Zähne, Entzündungen im Kiefer und Narben sein. Sie können Schmerzen, Fehlfunktionen von Organen oder die Blockierung der Selbstheilungs-Kräfte des Körpers verursachen.

Wir sind spezialisiert auf die Diagnose und Beseitigung von Störfeldern im Zahn- und Kieferbereich. Dafür wenden wir moderne und nebenwirkungsfreie Verfahren an. Dazu gehören

- die operative Entfernung von Entzündungsherden im Kiefer
- Beseitigung schädlicher Bakterien mit medizinischem Ozon statt Antibiotika
- natürliche Wundheilung mit körpereigenem Plasma
- Testung toter und wurzelbehandelter Zähne auf mögliche Ausscheidung von Giften
- Ersatz krankmachender Zähne durch Keramik-Implantate



## METALLFREIE ZAHNBEHANDLUNG

Alle im Mund verwendeten Metalle (Amalgam, Metall-Legierungen, Titan) sind Fremdstoffe für den Körper. Durch den korrosiven ("rostfördernden") Einfluss des Speichels lösen sich Bestandteile von der Metalloberfläche und gelangen in den Organismus. Dort können sie verschiedene Reaktionen auslösen:

**Toxische (Gift-) Wirkung**, weil sich Metall-Ionen an Zellwände, Hormone und Enzyme binden und deren Funktion beeinträchtigen können.

**Allergische und (auto-) immunologische Wirkung:** Das Immunsystem kann Antikörper gegen in den Organismus gelangte Metalle bilden und damit Allergien auslösen.

**Elektromagnetische Wirkung:** Metalle im Mund wirken wie eine Antenne, die elektromagnetische Strahlung (Elektrosmog) verstärkt. Das kann zu Beeinträchtigungen der Gehirn- und Zellfunktion führen.

Wir verwenden deshalb in unserer Praxis metallfreie und biologisch verträgliche Materialien für Füllungen und Zahnersatz. Anstelle von Titan-Implantaten setzen wir **Implantate aus reiner Keramik** ein.

